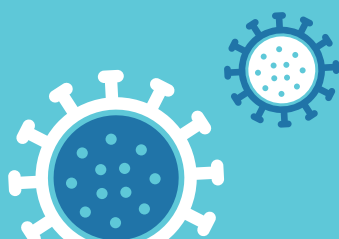


## PROTOCARE FFP2 NR PARTIKELFILTRIERENDE HALBMASKE

<b>Typenbezeichnung</b>	FFP2 NR
<b>Handelsmarke</b>	PROTOCARE
<b>Produkt</b>	Partikelfiltrierende Halbmaske
<b>Artikelnummer</b>	PTC P 003
<b>Produktbeschreibung</b>	5-lagig, 2x PP-Vlies, 2x Meltblown, 1x Hot Air Cotton und elastischen Ohrbändern, mit eingearbeitetem formbaren Nasenbügel, für den einmaligen Gebrauch
<b>Bestimmungszweck</b>	Einsatz in der Medizin & Lebensmittelindustrie
<b>EN Spezifikation</b>	EN 149:2001 + A1:2009
<b>Zertifikate</b>	CE 2163 Universal
<b>Material</b>	Äußere Lagen – Spunbond Hydrophob und Hydrophil, mittlere Lagen – Meltblown und Hot Air Cotton, Nasenbügel - Kunststoffummantelter Draht, Ohrbänder – Polyester / Elasthan
<b>Gebrauchshinweise</b>	Bei sachgemäßer Anwendung durch qualifizierte Personen unbedenklich, Nasenbügel der Gesichtsform anpassen, um eine möglichst gute Wirkung zu erzielen!
<b>Allergiehinweis</b>	Latexfrei, glasfaserfrei
<b>Lagerung</b>	Bei Raumtemperatur in einem trockenen und gut belüfteten Raum lagern
<b>Größen</b>	Standardgröße (B) 21,0 x (H) 15,5 cm
<b>Farbe</b>	Weiß
<b>Verpackungseinheit (VPE)</b>	Einzel in Folie verpackt, 1 Standbodenbeutel á 10 Stück alternativ 20 Stück, 1 Karton á 50 Stück
<b>Kennzeichnung VPE</b>	Mögliche Hinweise auf VPE beachten, individuelle Lot Nr. zwecks Rückverfolgbarkeit
<b>1 Karton</b>	50 VPE = 2.500 Stück
<b>1 Euro-Palette</b>	16 Kartons
<b>Ursprungsland</b>	Deutschland



## LEISTUNG DES PRODUKTS

1. Effizientes 5-Schicht-Filterssystem mit hocheffizienter Filterschicht, die effektiv filtert und schützt und dabei atmungsaktiv ist. Das 5-Schicht-Filterssystem filtert >95% aller Partikel aus der Atemluft.
2. Das 3D-Design der Maske wurde mit Hilfe des Human Face Engineering-Verfahrens an die Konturen des menschlichen Gesichts angepasst.

## ANWENDUNGSBEREICH

Partikelfiltrierende Halbmaske FFP2 NR als persönliche Schutzausrüstung der Kategorie 3 gemäß (EU) 2016/425. Geprüft nach den Verordnungen EN 149:2001 + A1:2009 mit einem Abscheidegrad  $\geq 95\%$ . Geeignet zum Schutz gegen partikelförmige Schadstoffe, wie Staub, Rauch, Spray und Nebel, jedoch nicht zum Schutz gegen Gase.

## VORSICHTSMASSNAHMEN

- Es ist wichtig, dass die Benutzer mindestens einmal im Jahr in der aktuellen Anwendung des Produkts geschult werden.
- Wenn das Atmen schwerfällt, die Maske beschädigt oder verformt ist oder sich nicht an die Gesichtskonturen anpassen kann, sollte die Maske sofort gewechselt werden.
- Nicht medizinisch
- Die mit „NR“ gekennzeichneten Masken sind nur zum einmaligen Gebrauch bestimmt. Sie müssen nicht gewartet werden.
- Bitte verwenden Sie die Maske nach einmaligem Gebrauch nicht wieder und entsorgen Sie sie ordnungsgemäß.
- Die Nichtbeachtung der Anweisungen bei der Verwendung dieses Produkts kann die Wirksamkeit der Maske verringern und zu Krankheit oder Tod führen.
- Für Ihre Atemwegssicherheit sollte eine richtig ausgewählte Maske verwendet werden. Es wird empfohlen, einen Arbeitsmediziner oder eine Fachkraft für Arbeitssicherheit zu konsultieren, bevor Sie das Produkt verwenden.
- Verwenden Sie es nur in Umgebungen mit ausreichend Sauerstoff. Verwenden Sie dieses Produkt nicht, wenn die Sauerstoffkonzentration weniger als 19,5 % beträgt.
- Wechseln Sie die Maske, sobald das Gesicht nicht mehr richtig abgedichtet ist.
- Wechseln Sie die Maske, wenn die Barrierefunktion durch übermäßige Feuchtigkeit in der Maske nicht mehr gegeben ist.
- Wenn Sie Atemnot, Schwindel oder andere Beschwerden haben, verlassen Sie sofort den Arbeitsbereich und gehen Sie an die frische Luft.
- Aufgrund der geringen Vitalkapazität wird das Tragen der Maske für Kinder unter 3 Jahren nicht empfohlen.

## TRANSPORT- UND LAGERBEDINGUNGEN

- Die Maske sollte in dieser Originalverpackung aufbewahrt werden.
- Kühl und trocken lagern (+20° C - +40° C; 80% Luftfeuchtigkeit)
- Vor der Einwirkung von aggressiven Chemikalien, Feuchtigkeit und Schmutz schützen.
- Einwegprodukt - wartungsfrei.
- Lagerfähigkeit 2 Jahre



## Tragemethode

1. Falten Sie die Maske auf.
2. Positionieren Sie die Maske über Ihrem Kinn, sodass Mund und Nase bedeckt sind.
3. Legen Sie die Ohrbänder hinter die Ohren.
4. Mit beiden Händen passen Sie den Nasenbügel Ihrer Nasenkontur an.
5. Die Maske muss dicht am Gesicht anliegen. Kontrollieren Sie den Sitz der Maske.